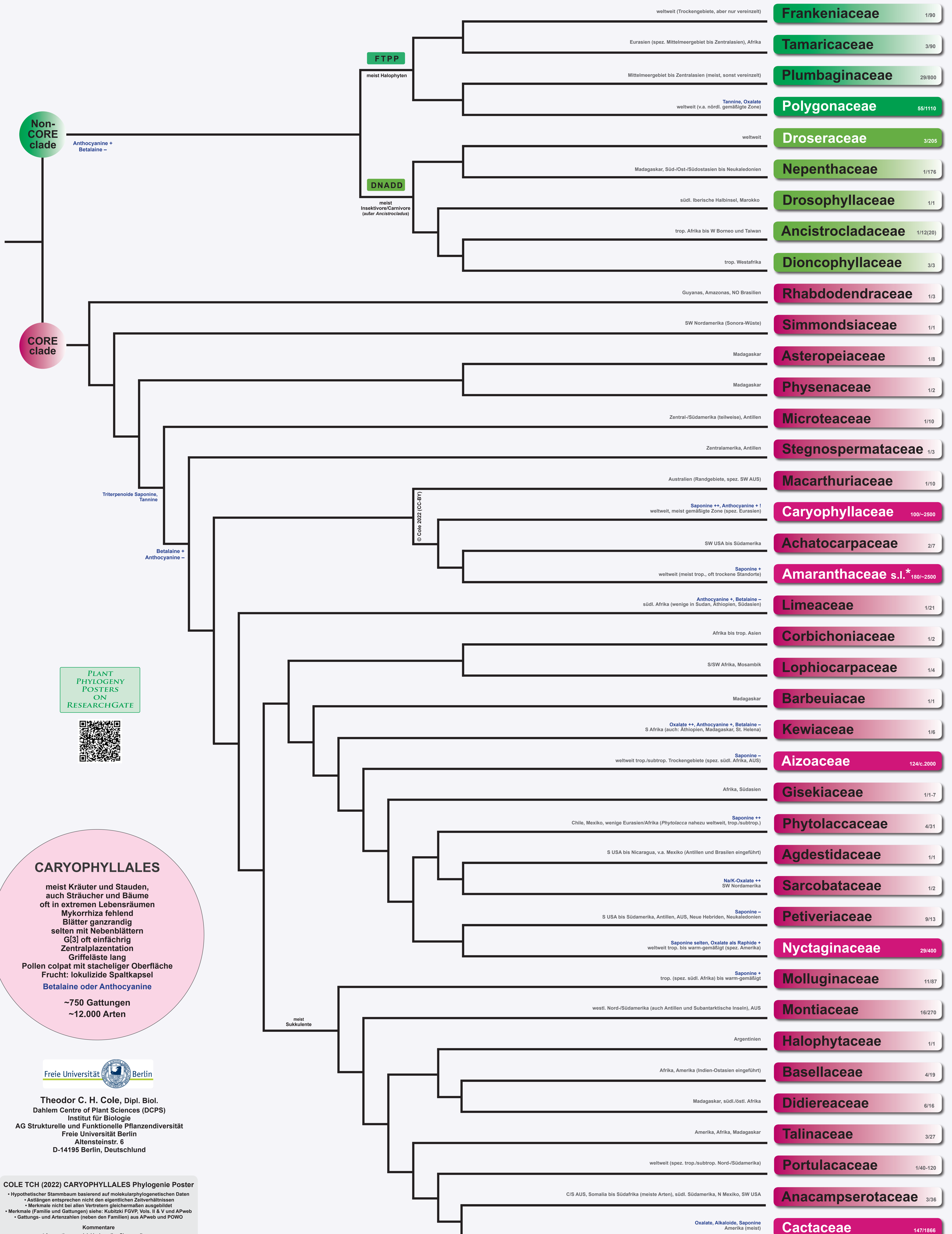


CARYOPHYLLALES



PLANT PHYLOGENY POSTERS ON RESEARCHGATE



CARYOPHYLLALES

meist Kräuter und Stauden, auch Sträucher und Bäume
oft in extremen Lebensräumen
Mykorrhiza fehlend
Blätter ganzrandig
selten mit Nebenblättern
G[3] oft einfächrig
Zentralplazentation
Griffeläste lang
Pollen colpat mit stacheliger Oberfläche
Frucht: lokuzide Spaltkapsel
Betalaine oder Anthocyanine

~750 Gattungen
~12.000 Arten

Freie Universität Berlin



Theodor C. H. Cole, Dipl. Biol.
Dahlem Centre of Plant Sciences (DCPS)
Institut für Biologie
AG Strukturelle und Funktionelle Pflanzendiversität
Freie Universität Berlin
Altensteinstr. 6
D-14195 Berlin, Deutschland

COLE TCH (2022) CARYOPHYLLALES Phylogenie Poster

- Hypothetischer Stammbaum basierend auf molekularphylogenetischen Daten
- Astlängen entsprechen nicht den eigentlichen Zeitverhältnissen
- Merkmale nicht bei allen Vertretern gleichermaßen ausgebildet
- Merkmale (Familie und Gattungen) siehe: Kubitzki FGVP, Vols. II & V und APweb
- Gattungs- und Artenzahlen (neben den Familien) aus APweb und POWD

Kommentare

* Amaranthaceae s.l. inkl. ehemalige Chenopodiaceae gemäß APG IV, APweb und Morales-Briones et al. 2021

Literatur

Kubitzki K (ed.), FGVP, Vols. II (1983) und V (2003), Springer
Morales-Briones DF et al. (2021) Syst. Biol. 70(2): 219-235
Stevens PF (2022) APweb at www.mobot.org/MOBCIT/research/APweb
Yeo G et al. (2019) Mol. Phylog. Evol. 134: 74-86
Walker JF et al. (2018) Am. J. Bot. 105: 446-462