

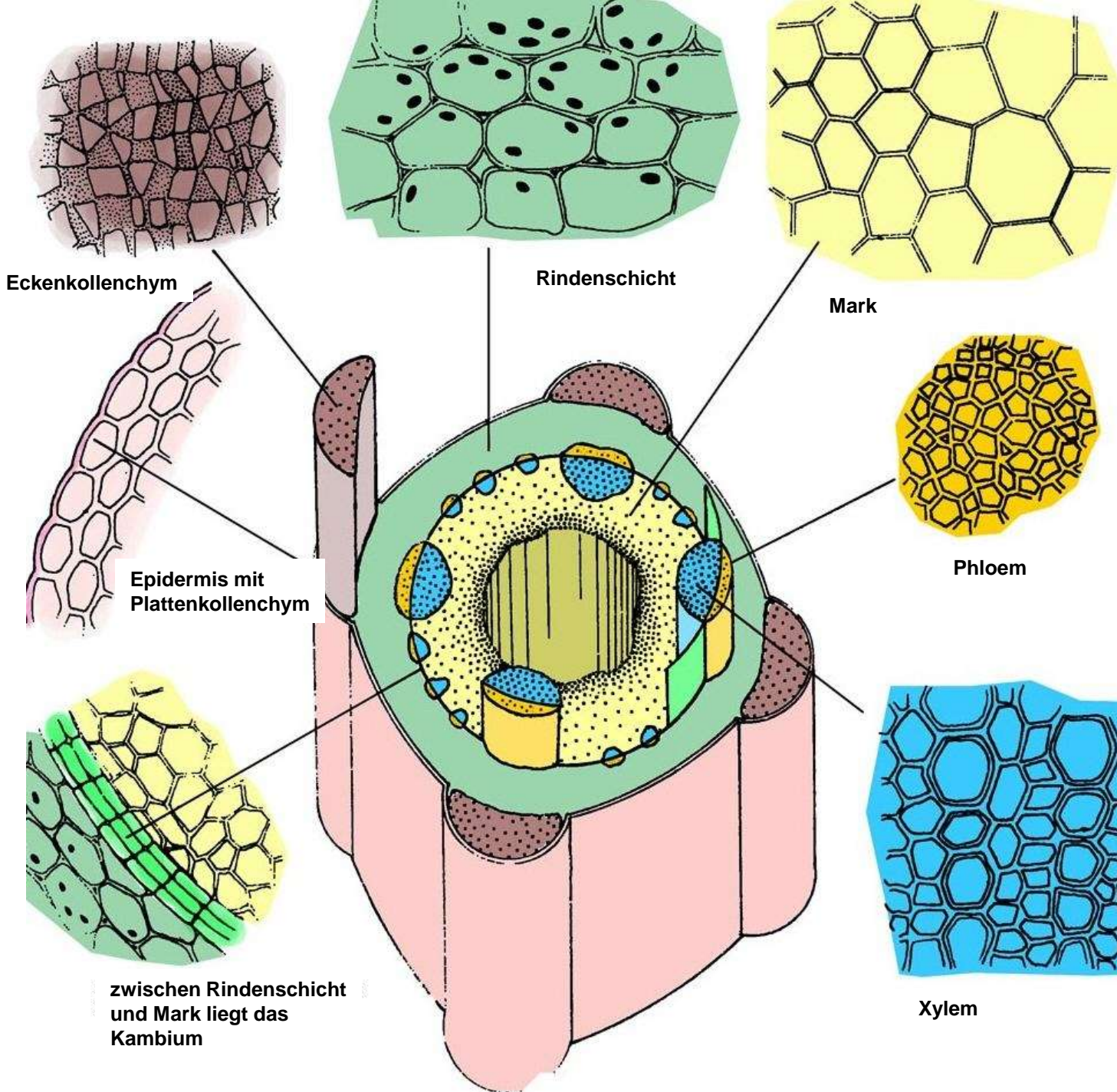
# Weiße Taubnessel (*Lamium album*)

## Kursziel

Weiße Taubnessel (*Lamium album*)

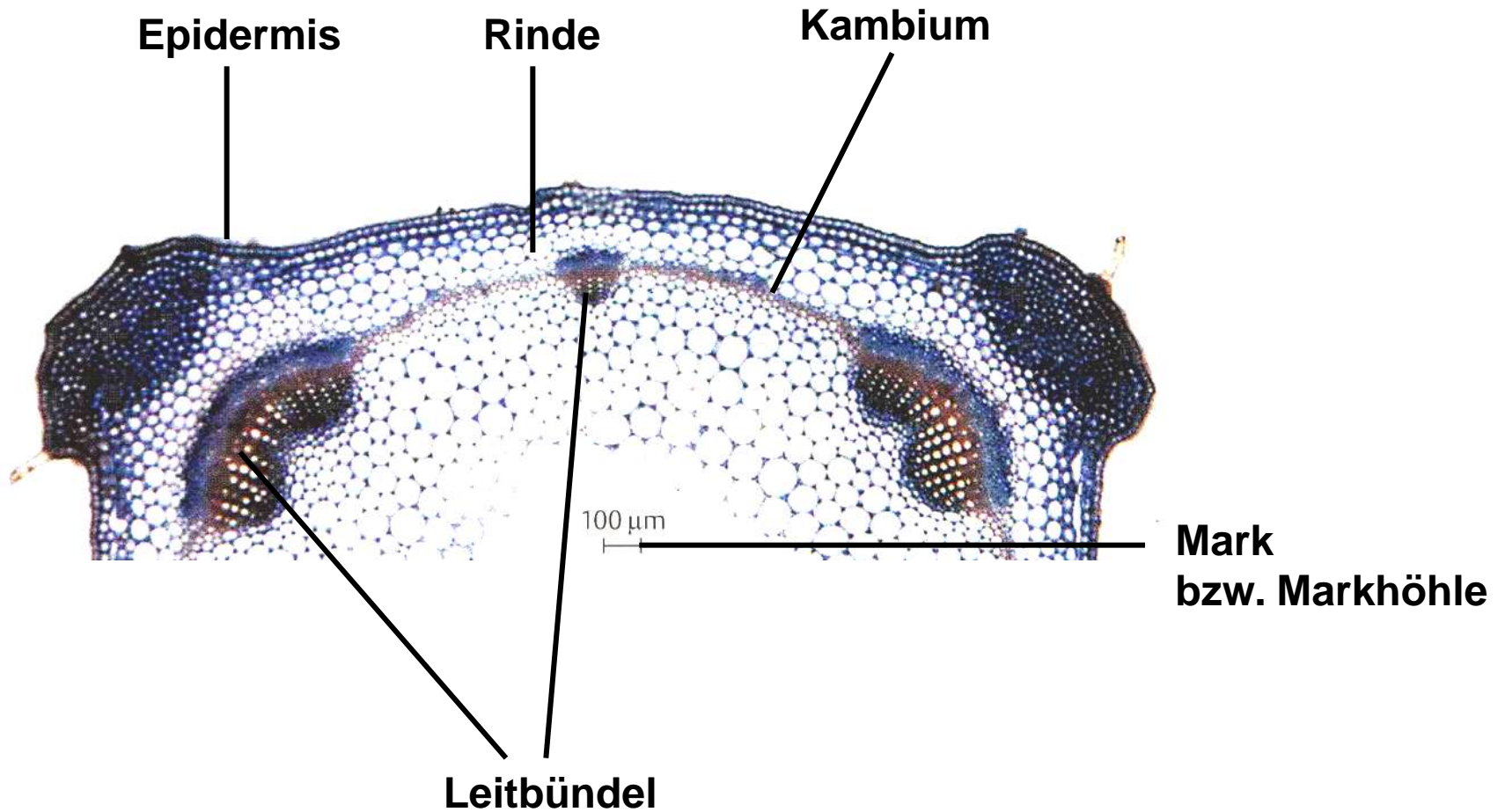
- Anfertigen eines Stängelquerschnitts (Ü)
- Darstellung des Ecken- und Plattenkollenchym (D)

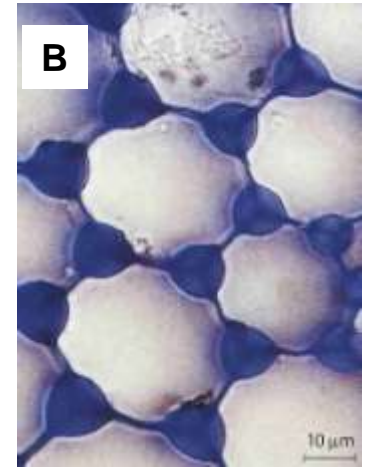
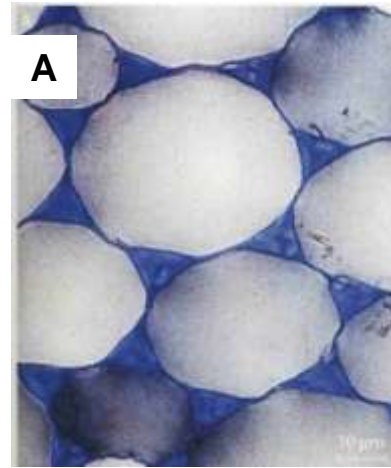
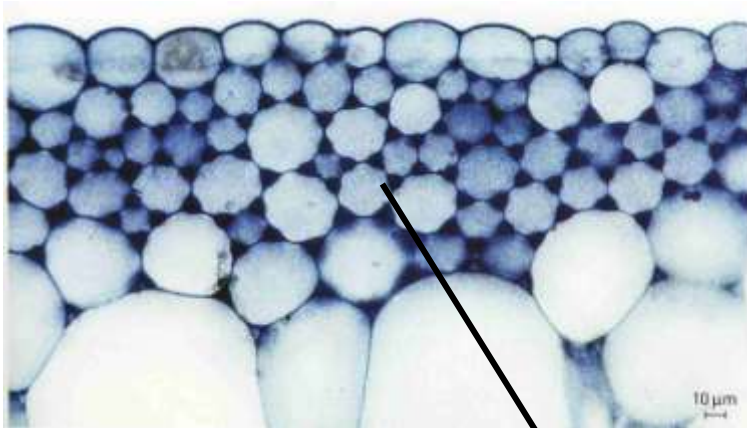






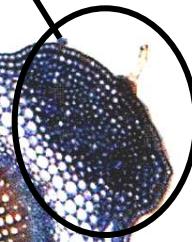
# *Lamium album* – Sprossquerschnitt - Überblick





Zellwandverdickung zuerst konkav (A) bei weiterer Verdickung konvex (B)

Plattenkollenchym

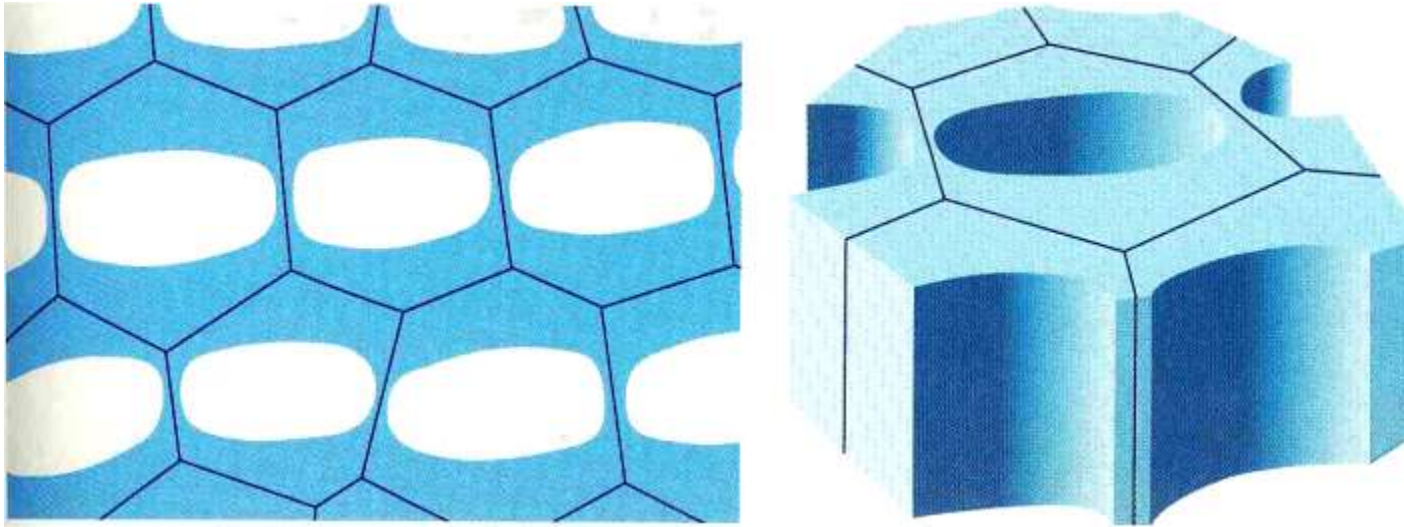


Eckenkollenchym

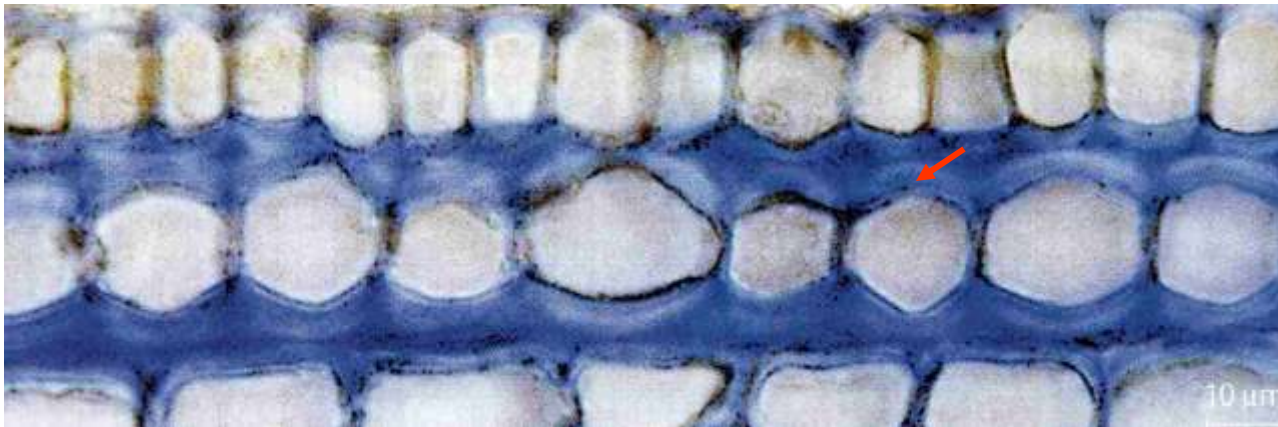
100 μm

Lichtmikroskopische Aufnahme eines Stängelquerschnittes von *Lamium album* Eckenkollenchym beginnt unter der Epidermis und bildet 3-5 Zellschichten

# Weißes Taubnessel (*Lamium album*)

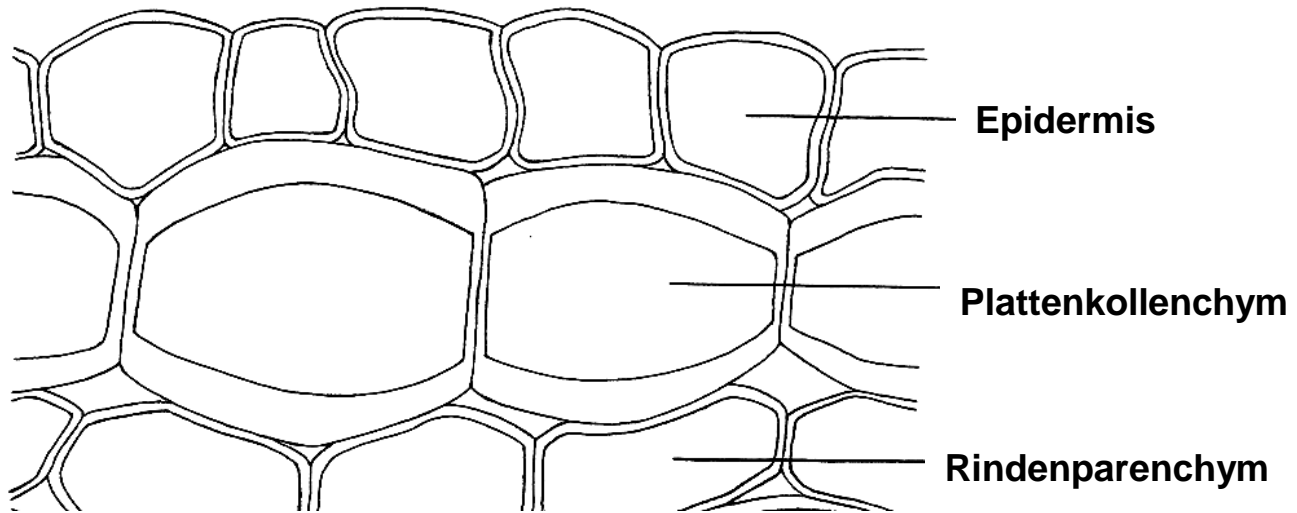


Schematische Darstellungen des Plattenkollenchyms



Lichtmikroskopische Darstellung des Plattenkollenchyms mit deutlich verdickten Tangentialwänden

**Lamium album**  
**Plattenkollenchym, D**



**Lamium album**  
**Eckenkollenchym, konkav, D**

